

# Sound am Computer: Schwierigkeiten die auftreten können

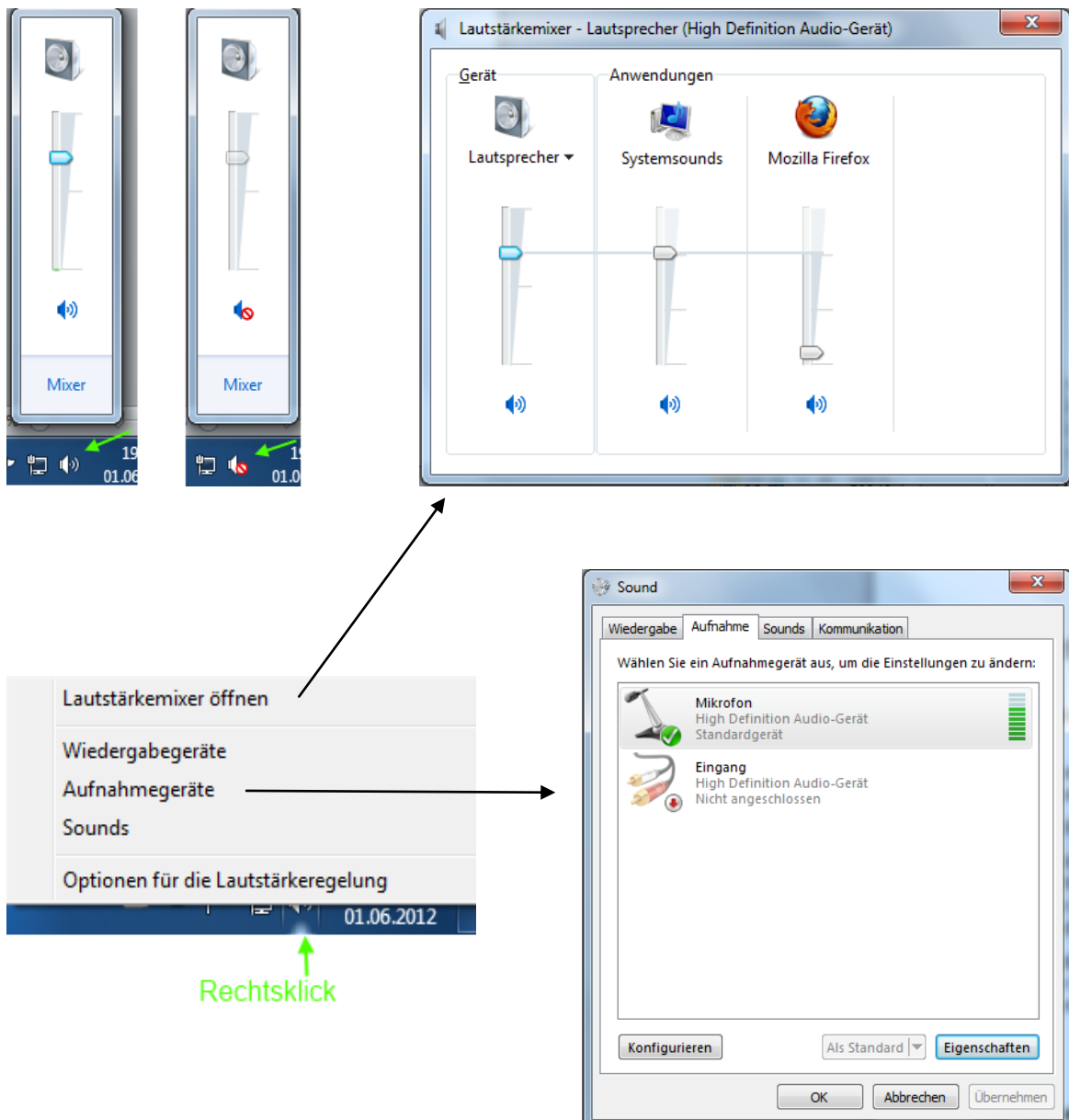
## Windows 7:

### Kein Wiedergabesignal ?

- Ist ein Kopfhörer angeschlossen? (Je nach Soundkarte und Eingang wird dann automatisch die Lautsprecherausgabe abgeschaltet.)
- Sind die Lautsprecher ausgeschaltet? Steht der Lautstärkeregler auf 0 ? (Vielleicht sind die Lautsprecher im Bildschirm integriert.)
- Windows-Lautstärkeregelung: Steht der Lautstärkeregler auf 0 oder ist der Ton der Wiedergabequelle ausgeschaltet?
- Lautstärkeregler des Mediaplayers oder des Webseitenplayers überprüfen

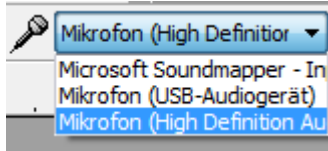
### Kein Aufnahmesignal ?

- Steckt das Kabel in der falschen Buchse am Computer (Line-In, Line-Out, Mikrofon)? Ist das Kabel defekt?

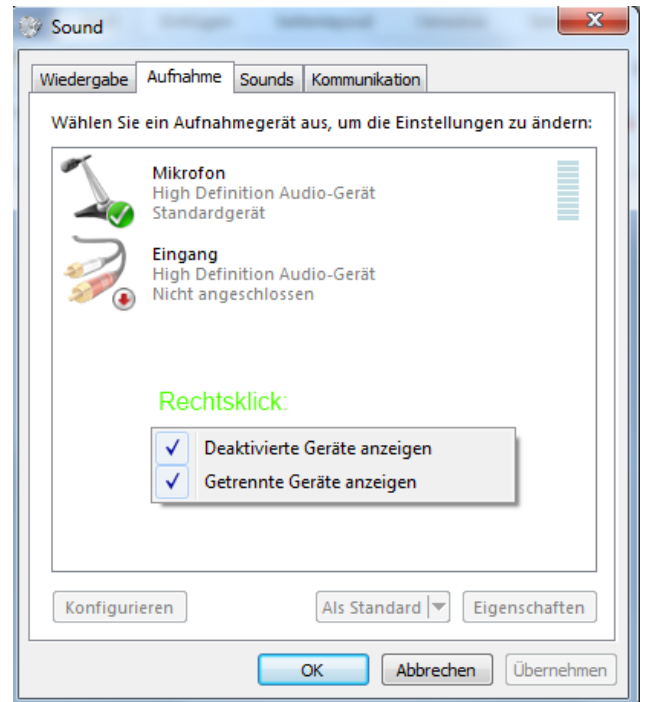


Überprüfe die angezeigten Aufnahmegeräte: Wird dein Gerät angezeigt (Wenn nicht: Rechtsklick: „Deaktivierte Geräte anzeigen“)

- Ist es deaktiviert? (Mit Rechtsklick auf das Gerät: „Aktivieren“ wählen? )
- Ist in Audacity das richtige Gerät ausgewählt?



- Ist das Mikrofon (ggf. auch am Headset) eingeschaltet?



### Sonstiges:

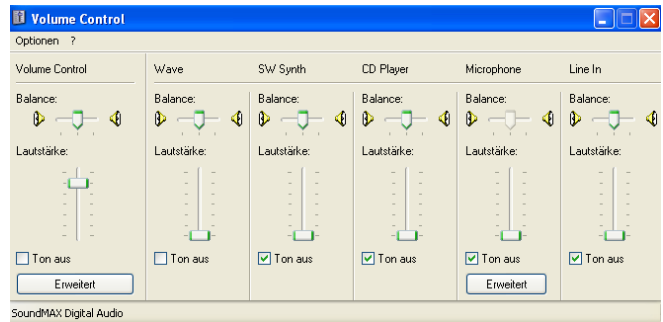


Falls das Lautsprechersymbol nicht im Windows-Infobereich angezeigt wird: START > Systemsteuerung > Alle Systemsteuerungselemente > Infobereichsymbole wählen und Einstellung entsprechend ändern

# Windows XP:

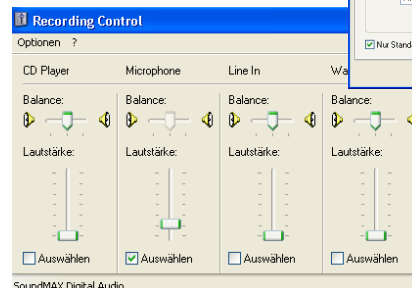
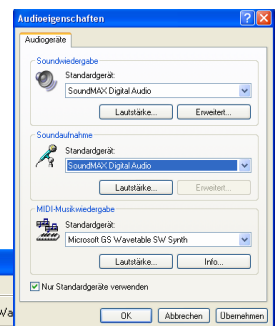
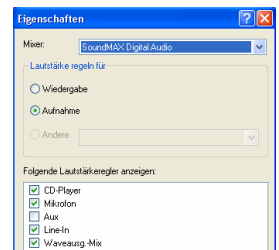
## Kein Wiedergabesignal ?

- Ist ein Kopfhörer angeschlossen? (Je nach Soundkarte und Eingang wird dann automatisch die Lautsprecherausgabe abgeschaltet.)
- Sind die Lautsprecher ausgeschaltet? Steht der Lautstärkeregel auf 0 ? (Vielleicht sind die Lautsprecher im Bildschirm integriert.)
- Windows-Lautstärkeregelung: Steht der Lautstärkeregel auf 0 oder ist der Ton der Wiedergabequelle ausgeschaltet?
- Lautstärkeregelung des Mediaplayers oder des Webseitenplayers überprüfen



## Kein Aufnahmesignal ?

- Steckt das Kabel in der falschen Buchse am Computer (Line-In, Line-Out, Mikrophon)? Ist das Kabel defekt?
- Wurde das falsche Aufnahmegerät gewählt?
  - Windows Lautstärkeregelung > Optionen > Eigenschaften:  
Auf „Lautstärke regeln für: Aufnahme stellen und oben den gewünschten Mixer wählen;
  - Audacity > Bearbeiten > Einstellungen: Geräte:  
Aufnahmegerät bestimmen;
  - Start > Systemsteuerung > Sounds und Audiogeräte:  
Registerkarte „Audio“: Soundaufnahme:  
Standardgerät ok?  
(Windows Audiorecorder: Bearbeiten > Audioeigenschaften)
- Wurde im Windows Aufnahmemixer (Mischpult) die falsche Quelle ausgewählt.



## Sonstiges:



Falls das Soundsymbol nicht im Windows-Infobereich angezeigt wird:  
START > Systemsteuerung > Sounds und Audiogeräte:  
„Lautstärkeregelung in der Taskleiste anzeigen“ wählen